



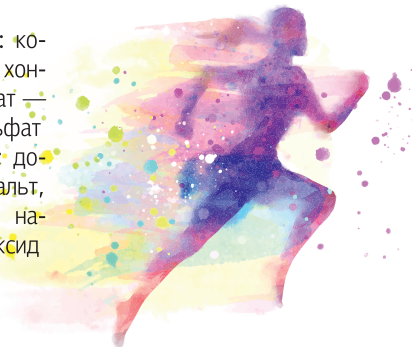
Дієтична добавка

СУГЛОБІН ІС



Склад: 1 саше містить: колаген (II типу) — 300 мг, хондроїтину натрію сульфат — 300 мг, глюкозаміну сульфат калію хлорид — 300 мг; допоміжні речовини: ізомальт, ароматизатор лимонний натуральний, кремнію діоксид колоїдний безводний.

Не містить ГМО.



100 г продукту містить:

вуглеводів — 82,88 г; жирів — 0,03 г; білків — 8,33 г.
Енергетична цінність 100 г продукту — 365 ккал / 1527 кДж.
Маса вмісту 1 саше: 4 г ± 7,5 %.



Біологічні властивості.

Хондроїтин і *глюкозамін* — природні речовини, які в організмі людини забезпечують еластичність і пружність хрящової тканини, шкіри, сухожиль, зв'язок і судин. Хондроїтин — високомолекулярний мукополісахарид, який у високих кількостях міститься в хрящах, кістках і сполучній тканині. Зниження вмісту хондроїтину в тканинах спостерігається при старінні організму, а також при таких захворюваннях, як остеоартроз і остеохондроз. Глюкозамін бере участь у форму-

ванні суглобового хряща, сухожиль, зв'язок і суглобової рідини.

Колаген — волокнистий білок, який є основою для формування колагенових волокон сполучної тканини — надає їй міцність і гнучкість. Колаген II типу — це основний будівельний білок хрящової тканини. Він становить близько 90% колагену в суглобовому хрящі. При порушенні утворення колагену можуть виникати захворювання суглобів, сухожиль, зв'язок і шкіри.



 **Рекомендації до споживання.**

Рекомендується в якості дієтичної добавки до раціону харчування як додаткове джерело колагену, хондроїтину та глюкозаміну, які


є необхідними компонентами для регенерації сполучної тканини, синовіальної рідини та хрящових компонентів суглобів.

 **Спосіб застосування та рекомендована добова доза.**

Порошок з 1 саше слід розчинити в склянці води. Приймати по 1 саше 1–3 рази на добу за 20 хвилин до їди. Тривалість курсу становить від 4 до 12 тижнів. Добова кількість колагену II типу — 300–900 мг, хондроїтину натрію сульфату — 300–900 мг, глюкозаміну сульфату калію

хлориду — 300–900 мг. Не слід перевищувати рекомендовані дози.

Перед застосуванням дієтичної добавки рекомендовано проконсультуватися з лікарем. Тривалість застосування визначається лікарем індивідуально.

 **Застереження щодо споживання.**

Не слід використовувати як заміну повноцінного раціону харчування.

ки, вагітним та жінкам, які годують груддю, дітям.

Не застосовувати при особистій підвищеній чутливості до складових компонентів дієтичної добав-

ки. При виникненні небажаних явищ під час застосування дієтичної добавки слід проконсультуватися з лікарем.

 **Умови зберігання.**

Зберігати в оригінальній упаковці при температурі не вище 25 °С в сухому, захищеному від світла і недоступному для дітей місці.

Термін придатності. 2 роки.

Упаковка. Порошок для орального розчину по 4 г у саше. По 10 або 16 саше у паці.

**ІнтерХім**

Виробник. ТДВ «ІНТЕРХІМ», Україна, 65080, Одеська обл., м. Одеса, Люстдорфська дорога, буд. 86, тел. (048) 777-29-50; адреса виробничих потужностей — Україна, 65025, м. Одеса, 21-км. Старокиївської дороги, 40-А.

Не є лікарським засобом!

ТУ У 10.8-14325705-009:2017